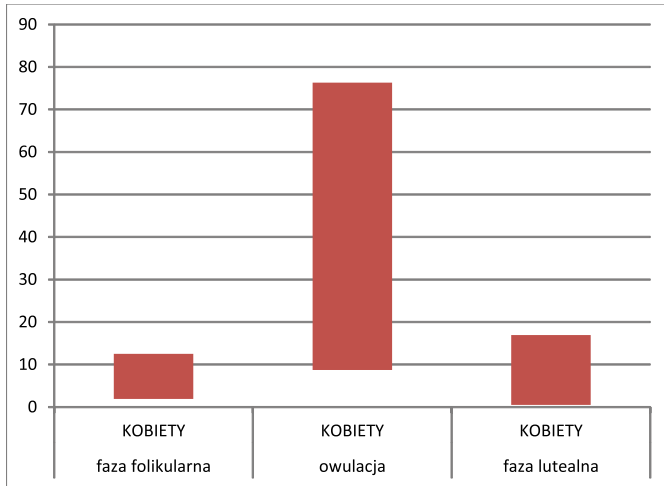
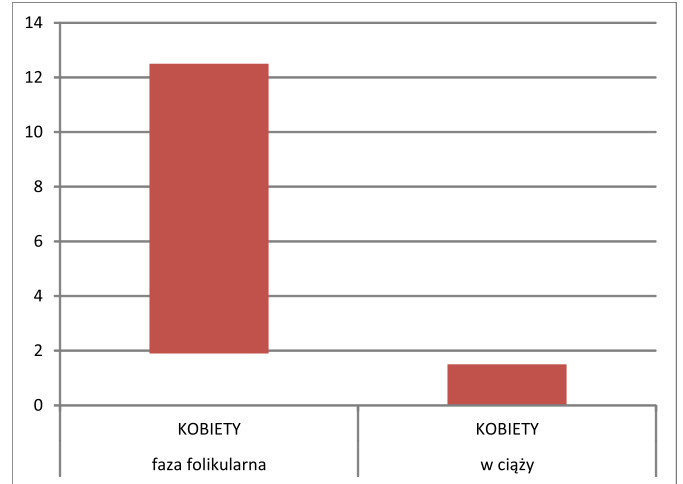


STĘŻENIE LUTROPINY U KOBIET

W CYKLU MIESIĄCZKOWYM

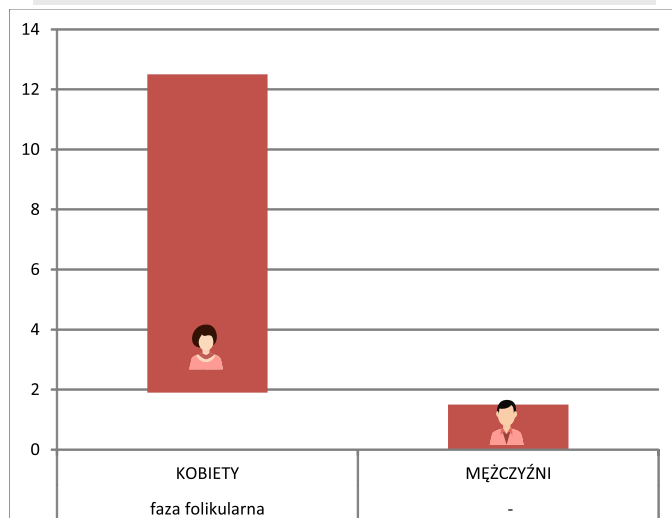


W CIĄŻY / NIE W CIĄŻY

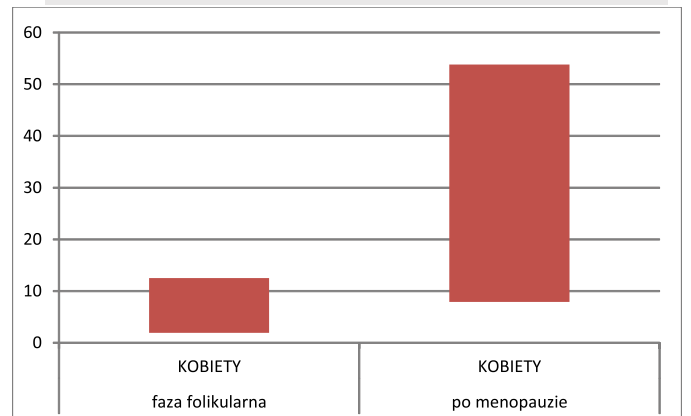


STĘŻENIE LUTROPINY

U KOBIET I MĘŻCZYŹNI

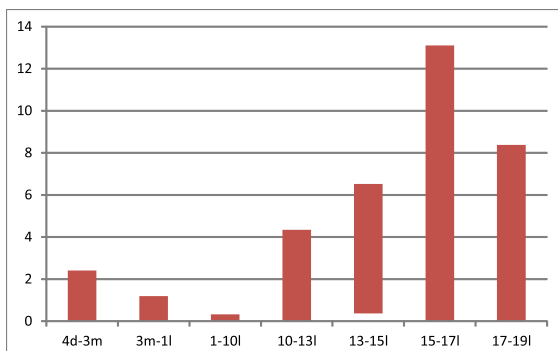


PRZED I PO MENOPAUZIE

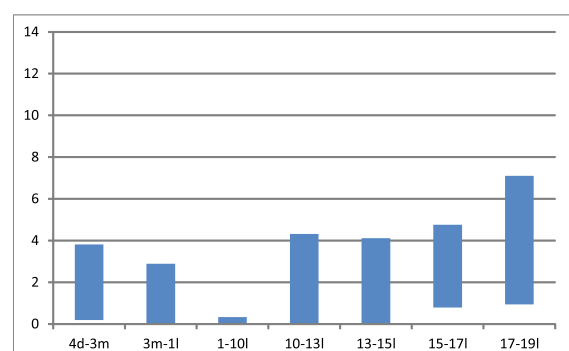


STĘŻENIE LUTROPINY U DZIECI

DZIEWCZYNKI



CHŁOPCY



Powyższa tabela ma charakter informacyjny i edukacyjny. W przypadku wyników badań laboratoryjnych ZAWSZE należy interpretować je w oparciu o wartości referencyjne podane na sprawozdaniu z badań.