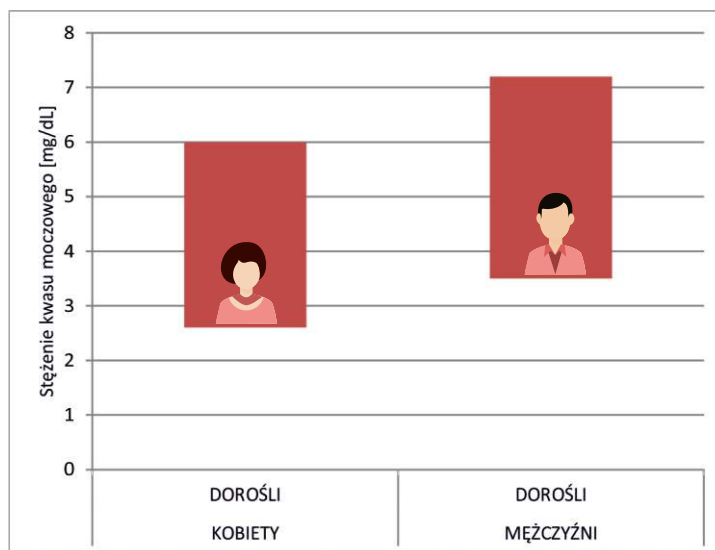


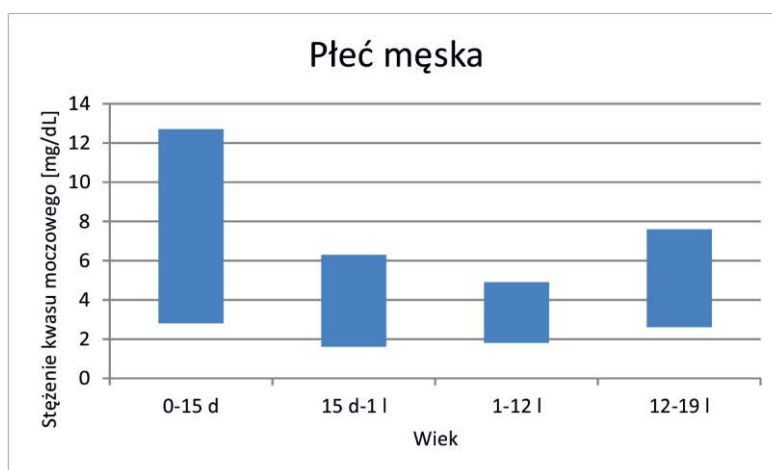
STĘŻENIE KWASU MOCZOWEGO A PŁEĆ



STĘŻENIE KWASU MOCZOWEGO A WIEK - PŁEĆ ŻEŃSKA



STĘŻENIE KWASU MOCZOWEGO A WIEK - PŁEĆ MĘSKA



Powyższa tabela ma charakter informacyjny i edukacyjny. W przypadku wyników badań laboratoryjnych ZAWSZE należy interpretować je w oparciu o wartości referencyjne podane na sprawozdaniu z badań.