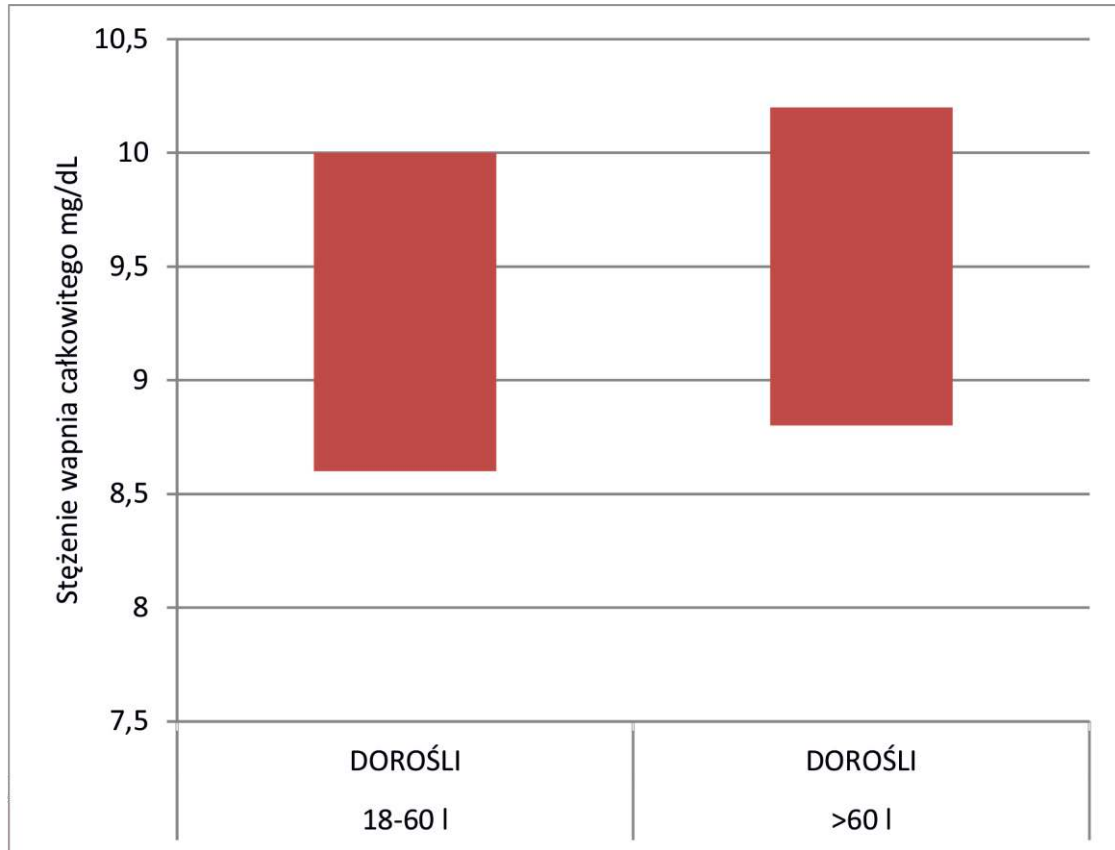
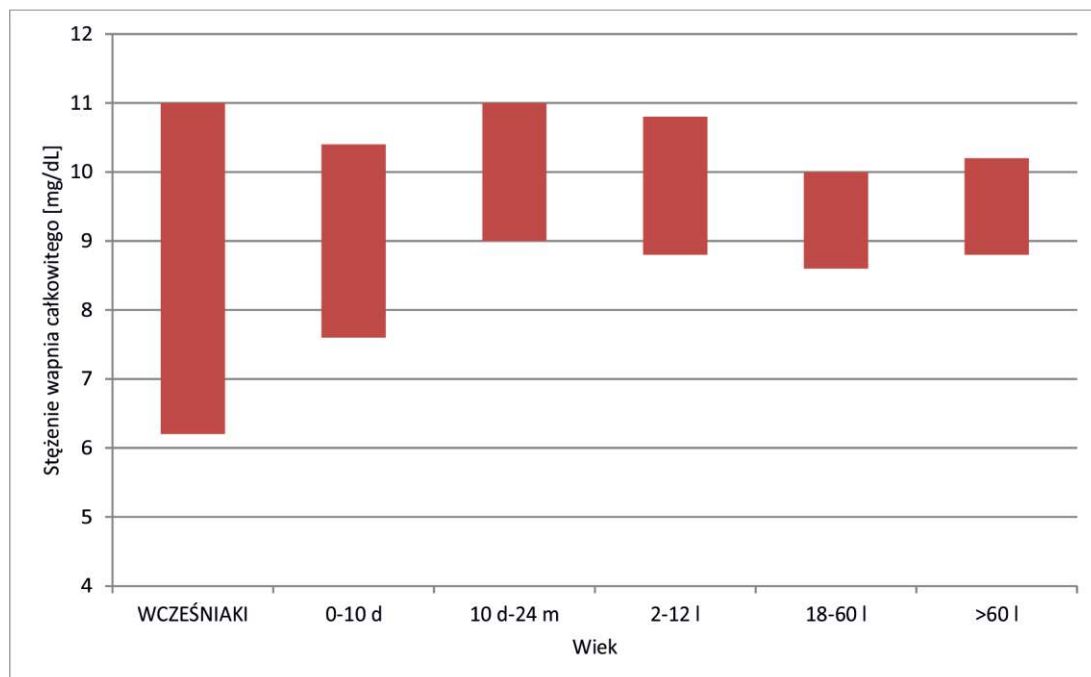


## WAPŃ CAŁKOWITY U DOROŚŁYCH



## WAPŃ CAŁKOWITY A WIEK



Powyższa tabela ma charakter informacyjny i edukacyjny. W przypadku wyników badań laboratoryjnych ZAWSZE należy interpretować je w oparciu o wartości referencyjne podane na sprawozdaniu z badań.