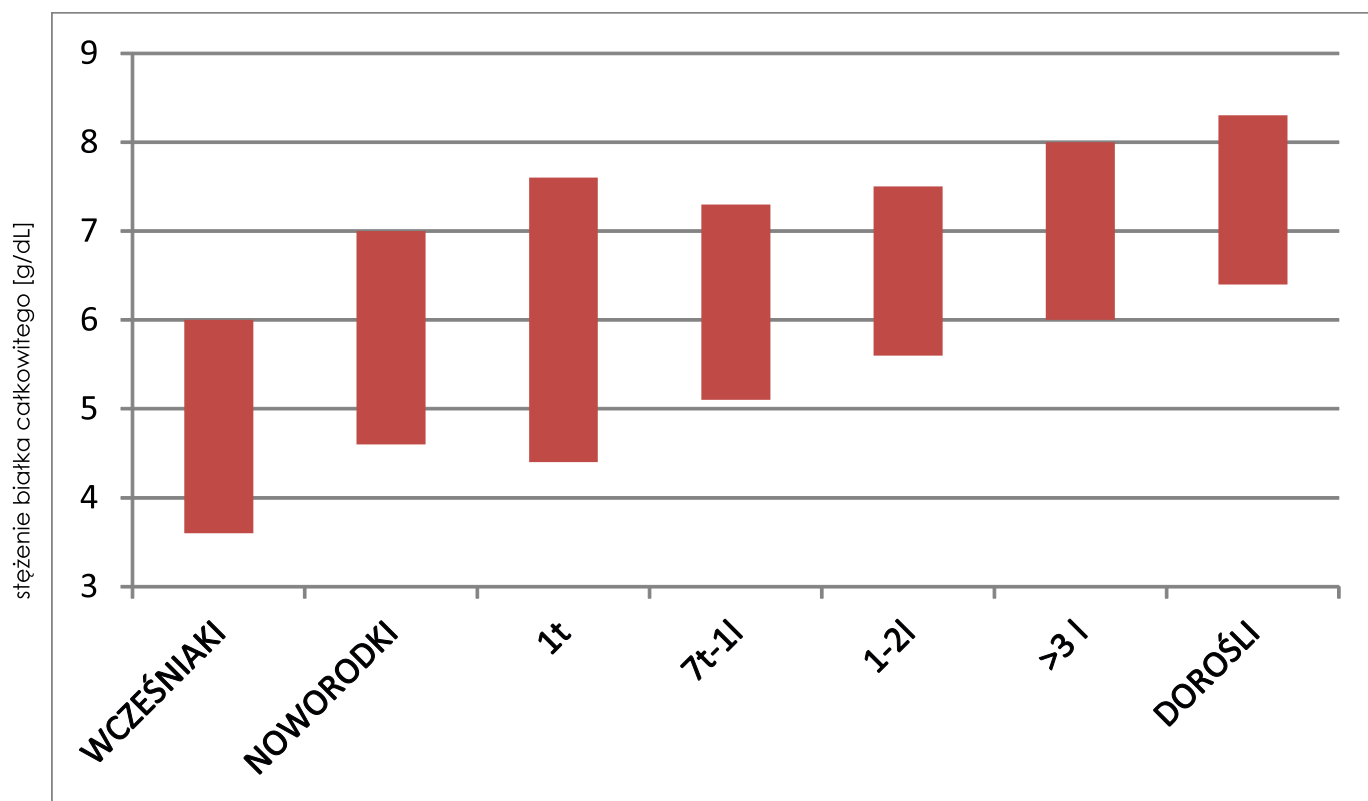


## STĘŻENIE BIAŁKA CAŁKOWITEGO W ZALEŻNOŚCI OD WIEKU



Powyższa tabela ma charakter informacyjny i edukacyjny. W przypadku wyników badań laboratoryjnych ZAWSZE należy interpretować je w oparciu o wartości referencyjne podane na sprawozdaniu z badań.